

Eng Aktioun vum Ministère fir Ëmwelt, Klima an
nohalteg Entwécklung mat de Gemengen,
der Chambre des Métiers an der Chambre de Commerce

SDK RESSOURCEN
INNOVATIOUN
NOHALTEGKEET
CIRCULAR ECONOMY
SuperDrecksKëscht®



ÉCONOMIE CIRCULAIRE SUR LES CHANTIERS

*Nouvelle construction -
rénovation - déconstruction*



De la planification
jusqu'à la certification

Tél. : 488 216 - 1
E-mail : bau@sdk.lu



Concept de gestion des déchets

Gestion écologique des déchets sur les chantiers selon le concept de la SuperDrecksKëscht®

Informations :

bau.sdk.lu

Contact :

bau@sdk.lu

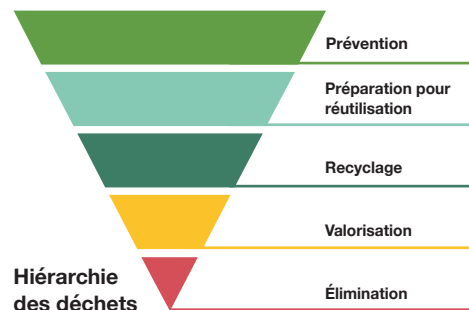
Accompagnement de la planification à la certification

Lors de la planification de nouveaux bâtiments et de rénovations, les facteurs esthétiques et fonctionnels sont généralement pris en compte. D'autres facteurs importants sont souvent négligés, tels que la facilité de nettoyage ou la capacité de démontage.

Construire écologique et durable signifie :

- **Penser à la déconstruction et rénovation**
- **Obtenir un soutien financier (PRIME house, LENOZ, ...)**
- **Emploi et utilisation intelligents des espaces**
- **Éviter et recycler les déchets**

La loi luxembourgeoise modifiée du 21 mars 2012 sur la gestion des déchets stipule que la prévention, la réutilisation et le recyclage des déchets de construction et de démolition doivent être encouragés selon la hiérarchie des déchets.



Une véritable prévention profonde ne peut être réalisée qu'avance, c'est-à-dire lors de la planification du bâtiment. La séparation et la collecte optimales des différents produits de déchets doivent être effectuées sur le chantier.

L'aide à la planification Oyat

Une fois que le chantier est en phase de planification, il est très utile pour les propriétaires, architectes et ingénieurs, mais aussi pour les entreprises artisanales, de savoir quels produits des déchets seront produits en quelles quantités (concept de gestion centralisée des déchets) ou par métier (concept de gestion décentralisée des déchets) pendant la phase de construction. Avec cette information, le coût de l'élimination peut être calculé et la logistique des conteneurs peut être planifiée et optimisée. Par conséquent, un outil de calcul appelé OYAT a été créé pour permettre à toutes les personnes impliquées d'estimer à l'avance le type et la quantité de déchets.



Si la taille et le type du conteneur de collecte sont déterminés, un plan de site peut être créé.

Si un appel d'offres distinct pour l'installation d'un centre de tri sur le chantier de construction est requis pendant le projet de construction, la **SuperDrecksKëscht®** peut fournir un modèle aux personnes responsables.

Concept de gestion des déchets

Contenu et avantages du concept de chantier de la SuperDrecksKëscht®

Informations :

bau.sdk.lu

Contact :

bau@sdk.lu

Le plan de gestion des déchets

Le concept de chantier de la **SuperDrecksKëscht® fir Betriber** vise à améliorer la prévention et la gestion des déchets sur les chantiers et contribue ainsi à la gestion du chantier conformément aux dispositions légales.

La **SDK®** vous fournit des informations utiles pour réduire et prévenir la quantité des produits de déchets.

Les avantages

L'affiliation de votre chantier de construction à la **SuperDrecksKëscht®** vous apporte de nombreux avantages:

- Quantification des quantités de déchets susceptibles d'être générés pendant la construction (OYAT)
- Planification de la station de collecte (taille du récipients, plan de stockage ...) du chantier
- Fourniture des étiquettes pour identifier les différents conteneurs de collecte
- Formation et introduction des travailleurs au concept



LENOZ

logement.lu



- Supervision du chantier par un conseiller de la SuperDrecksKëscht® fir Betriber
- Vous recevrez un rapport écrit avec une analyse de la gestion des déchets à intervalles réguliers.

Certification et avantages du label SuperDrecksKëscht®

De plus, le plan de gestion des déchets de chantier réalisé selon les critères de la **SDK®** peut avoir des avantages pour les certifications nationales et internationales (LENOZ, DGNB, BREEAM, HQE, ...).

Les critères d'obtention du label sont entre autres :

- Collecte et tri
- Stockage sécurisé
- Aspect visuel
- Evacuation des déchets
- Prévention des déchets
- Gestion générale



En outre, le label peut être utilisé à des fins publicitaires.

Procédure d'affiliation et de certification



1.

Prise de contact



2.

Phase d'affiliation (premier inventaire, plan de gestion des déchets)



3.

Affiliation à la SuperDrecksKëscht® fir Betriber



4.

Phase de préparation : Assistance pour l'installation; formation de tous les employés, conseils, assistance et accompagnement; soutien pour la documentation de la gestion des déchets



5.

Certification "SDK fir Betriber" pour une gestion des déchets écologique selon la norme DIN EN ISO 14024



6.

Réévaluation régulière sur base des critères prédéfinis



587

entreprises du secteur de la construction affiliées



133

employés ont été formés en 2018



199

Entreprises certifiées sur les chantiers

Status: Décembre 2018

Économie circulaire

Séparation des déchets avec système
Déconstruction

Informations :

bau.sdk.lu

Contact :

bau@sdk.lu

SuperDrecksKëscht®

**LECO
BOX**

Le tri des déchets avec système - Le SuperDrecksKëscht® LECO-BOX

Le **SuperDrecksKëscht®** LECO-Box a été développé pour répondre aux exigences en matière de collecte séparée des produits de déchets sur les petits chantiers de construction. Les grands chantiers ont souvent des parcs à conteneurs installés sur le chantier. En revanche, il y a la construction de maisons unifamiliales, de résidences, etc. Ces chantiers souffrent généralement du manque de place.

Le **SuperDrecksKëscht®** LECO-Box permet la collecte et le stockage séparés de plus de 20 produits différents dans un espace réduit. Il prend seulement environ la taille d'une place de stationnement (2100 x 1140 x 2320 mm de dimensions extérieures, sans supports externes).

Lors des travaux sur le chantier, le LECO-BOX peut être adapté aux déchets spécifiques aux corps de métier et peut-être déplacé sur site avec

une grue ou un chariot élévateur. Il permet la collecte séparée p. ex. de Styrodur®, films plastiques, Styrofoam®, emballages composites (sacs kraft), verre, laine de roche, carton, papier, aérosols, bombes en polyuréthane, roofing, membranes d'étanchéité en bitume, peintures, emballages contaminants, lampes fluorescentes, piles sèches, appareils électriques, déchets de câbles, verre creux, emballages PMC (Valorlux), ainsi que les déchets résiduels.

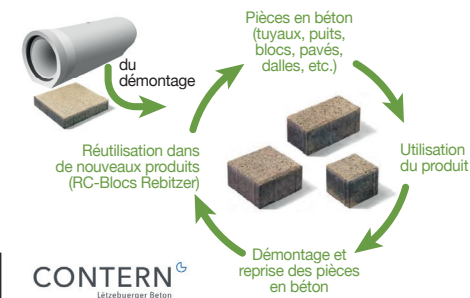


Reprise de pièces en béton avec
réutilisation ultérieure
dans de nouveaux produits

Économiser des ressources.
Réutilisation élevée des ressources.
Influence de l'éco-conception et du
design de produits.



Producteur : Contern - Lëtzebuurger Beton
Rue des Chaux, L-5324 Contern
www.contern.com



Economie circulaire dans le secteur de la construction: planification de la déconstruction dès le début

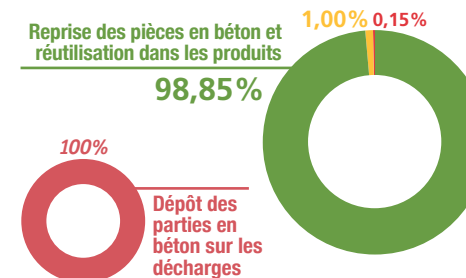
Aussi étrange que cela puisse paraître, il convient de penser à la déconstruction au moment de la construction et de choisir des matériaux et des composants pouvant être remis dans le cycle économique au moment de la déconstruction des bâtiments.

Dans cette optique, Contern SA développe des produits durables depuis 2014. L'objectif est que les produits reviennent après leur fin de vie. À l'usine de Contern, ils sont ensuite traités et remis dans la production. Les avantages sont :

- Économie de ressources épuisables
- Soulagement des décharges
- Économie des coûts d'énergie et de transport

● Protection du climat par la réduction des émissions de CO₂

En 2018, les premiers produits ont reçu le certificat de potentiel de ressources **SuperDrecksKëscht®** pour les nouveaux produits. Grâce à l'utilisation de déchets de béton dans la production, un potentiel de matière première de 98,85% est atteint ici.



- Potentiel de matières premières: préparation pour la réutilisation / recyclage
- Potentiel énergétique: production d'un combustible de substitution / récupération d'énergie
- Mise en décharge / incinération / pertes

SDK RESSOURCEN
INNOVATION
NOHALTEGKEET
CIRCULAR ECONOMY
SuperDrecksKëscht®



Planification intelligente des bâtiments

Fondamentalement, il est important de prendre en compte les aspects esthétiques et fonctionnels dans la planification des bâtiments.

Informations :

bau.sdk.lu

Contact :

bau@sdk.lu

La facilité de nettoyage est souvent insuffisamment considérée dans la planification de la construction. L'expérience montre qu'il est judicieux de consulter un spécialiste du nettoyage lors de la planification. Cela a souvent un effet positif sur les coûts du nettoyage et de la maintenance.

- **Prévoyez un espace suffisant pour les produits de nettoyage**
- **Éviter les étages intermédiaires**
- **Réduire les distances et assurer la mobilité des machines**
- **Vérifier le choix des matériaux des façades, des sols et des escaliers pour faciliter le nettoyage**
- **Prévoir des barrières contre la saleté dans les entrées des bâtiments**
- **Réduction de la salissure dans le bâtiment**
- **Planification d'un ou plusieurs points de collecte des déchets**

La **SuperDrecksKëscht®** propose également des formations complémentaires dans le domaine du nettoyage de bâtiments et de la manipulation de produits de nettoyage écologiques.

Plus d'informations sur le plan de formation et les modules de formation sont disponibles à l'adresse suivante : formation.sdk.lu ou contactez-nous: training@sdk.lu.



La SDK® Que sommes nous ? Qui sommes nous ?

Nous continuerons si vous y allez avec nous.

Informations :

www.sdk.lu

Contact :

info@sdk.lu



LE GOUVERNEMENT
DU GRAND-DUCHÉ DE LUXEMBOURG
Ministère de l'Environnement, du Climat
et du Développement durable

Administration de l'environnement

SDK RESSOURCEN
INNOVATION
NOHALTEGKEET
CIRCULAR ECONOMY
SuperDrecksKëscht®



La **SuperDrecksKëscht®** au Luxembourg est une action du Ministère de l'Environnement, du Climat et du Développement durable en collaboration avec les communes, la Chambre des Métiers et la Chambre de Commerce dans le cadre de la gestion nationale des déchets.

Ressources - Innovation - Durabilité - Economie circulaire - ces quatre valeurs déterminent les activités de la **SuperDrecksKëscht®**.

Le **SDK®** est une marque développée dans le cadre des tâches de gestion des déchets de l'Etat luxembourgeois. Il repose sur la stratégie de l'UE. Cela place la prévention en premier lieu, suivie de la préparation en vue de la réutilisation, du recyclage et de toute autre valorisation (par exemple, récupération d'énergie) et enfin de la gestion des déchets.

SuperDrecksKëscht® - votre partenaire pour toutes les questions sur le tri et la prévention des déchets.

Réduire les frais des déchets tout en respectant l'environnement !

La **SDK®** propose également des cours de formation continue sur la gestion des déchets et la prévention des déchets.

formation.sdk.lu