

# SuperDrecksKëscht®

## Les 6 piliers:



Maach mat!



LE GOUVERNEMENT  
DU GRAND-DUCHÉ DE LUXEMBOURG  
Ministère du Développement durable  
et des Infrastructures  
Administration de l'Environnement



## 1<sup>er</sup> pilier: Animation - information – sensibilisation - formation initiale et continue



### SuperSpillMobil

Dès le plus jeune âge, les enfants apprennent par le jeu ce que signifient la gestion durable et l'écologie. Le *SuperSpillMobil* propose actuellement 7 jeux différents dans le domaine des déchets, de l'eau, de l'énergie et de la protection de la nature.



### Information et soutien

Lors de nombreux événements et activités, p.ex. villes pour enfants, Science-Festival etc. la *SuperDrecksKëscht*® informe et accompagne les enfants et les adultes dans le tri et la prévention des déchets. L'objectif est de faire passer aux particuliers le message que les déchets ne sont pas sans valeur, mais des produits qui peuvent être réutilisés ou recyclés intelligemment.



### Visites du centre *SuperDrecksKëscht*®

Découvrir sur place ce qu'il advient des produits collectés – le centre *SuperDrecksKëscht*® est ouvert à toutes les personnes intéressées.



### Formation initiale et continue

Formation de base, formation continue dans le cadre de l'entreprise ou sujets spécialisés, par ex. dans le bâtiment ou le nettoyage écologique. La *SuperDrecksKëscht*® transmet ses connaissances à tous ceux qui travaillent dans le domaine de la gestion des déchets ou de la consommation durable.



[www.sdk.lu](http://www.sdk.lu)

labelisée par la  
commission européenne  
comme 'best practice'





# SuperDrecksKëscht®

## Les 6 piliers:



LE GOUVERNEMENT  
DU GRAND-DUCHÉ DE LUXEMBOURG  
Ministère du Développement durable  
(Pôle Infrastructure)  
Administration de l'Environnement



## 2<sup>ème</sup> pilier: Gestion écologique des déchets dans l'entreprise – certifiée selon la norme DIN EN ISO 14024



### Conseil - Concept de gestion

Conseil pratique et suivi des entreprises : deux points forts de la *SuperDrecksKëscht® fir Betriber*. Cette offre s'adresse à toutes les organisations des secteurs privé et public, p.ex. les entreprises et les administrations, ainsi que les sites de construction et les résidences. Les conseillers aident les entreprises en les visitant régulièrement et par des formations des employés.

### Prévention et recyclage

Il est souvent possible de recycler les produits. Des approches intelligentes en matière de prévention et la collecte sélective de déchets permettent de réduire les coûts et présentent des avantages économiques.



### Un traitement transparent

...assuré non seulement par la *SuperDrecksKëscht®*, mais aussi par ses partenaires chargés de l'élimination des déchets. Environnement, qualité, sécurité – la gestion intelligente de ces 3 piliers dans l'entreprise permet de préserver les bases de ses activités.

### Labellisation

Les organisations qui mettent en œuvre le concept de la *SuperDrecksKëscht® fir Betriber* et peuvent le prouver à l'aide de bilans des flux de substances se voient octroyer le label de qualité certifié selon la norme internationale DIN EN ISO 14024.



[www.sdk.lu](http://www.sdk.lu)

labellisée par la  
commission européenne  
comme 'best practice'





# SuperDrecksKëscht®

## Les 6 piliers:



Maach mat!



LE GOUVERNEMENT  
DU GRAND-DUCHÉ DE LUXEMBOURG  
Ministère du Développement durable  
et des Infrastructures  
Administration de l'Environnement



## 3<sup>ème</sup> pilier: *Clever akafen* - une consommation intelligente et durable



### Coopération avec le commerce et l'Union des Consommateurs

Ici aussi, l'économie et l'écologie ne sont pas contradictoires. Les commerçants ont eux aussi reconnu que la vente de produits durables contribue à pérenniser leur activité. En coopération avec l'Union Luxembourgeoise des Consommateurs, la *SuperDrecksKëscht*® conseille les consommateurs sur l'achat de produits de qualité, bon marché et durables.

### Les piles rechargeables et les lampes

...consomment de l'énergie et peuvent renfermer des polluants. Les produits '*Clever akafen*' sont robustes et permettent donc de prévenir les déchets. Ils consomment également moins d'énergie.



### Les peintures et les produits de nettoyage

... peuvent renfermer des substances qui polluent l'air et l'eau et sont susceptibles de porter atteinte à la santé humaine. Les produits '*Clever akafen*' sont soumis à un contrôle strict et protègent l'environnement.

### Fournitures scolaires et matériel de bureau

L'écologie au bureau et à l'école - c'est possible avec la *SuperDrecksKëscht*®. En collaboration avec ses partenaires, la *SuperDrecksKëscht*® veut promouvoir p.ex. des cahiers et des blocs, des classeurs, du papier et du matériel pour écrire.



[www.clever-akafen.lu](http://www.clever-akafen.lu)

labelisée par la  
commission européenne  
comme 'best practice'





# SuperDrecksKëscht®

## Les 6 piliers:



Maach mat!



LE GOUVERNEMENT  
DU GRAND-DUCHÉ DE LUXEMBOURG  
Ministère du Développement durable  
et des Infrastructures  
Administration de l'Environnement



## 4<sup>ème</sup> pilier: La SuperDrecksKëscht® et ses partenaires issus du secteur économique et des associations



### Artisanat et industrie

Au-delà des conseils qu'elle dispense dans le cadre de la gestion des déchets dans les entreprises, la SuperDrecksKëscht® coopère avec les associations artisanales et industrielles, par ex. dans le cadre du management de la qualité ou de la formation continue.

### Commerce et service

Collecte de produits, action 'Clever akafen', formation continue des collaborateurs, information des clients – la coopération avec le commerce et le secteur des services est très diversifiée.



### Systèmes de producteurs

La SuperDrecksKëscht® coopère avec tous les systèmes de producteurs luxembourgeois - Valorlux asbl, Ecotrel asbl et Ecobatterien asbl.



### Protection des consommateurs

La SuperDrecksKëscht® coopère étroitement avec l'ULC - Union Luxembourgeoise des Consommateurs. Les deux partenaires échangent réciproquement leurs connaissances dans le cadre de l'information des consommateurs.



[www.sdk.lu](http://www.sdk.lu)

labellisée par la  
commission européenne  
comme 'best practice'





# SuperDrecksKëscht®

## Les 6 piliers:



LE GOUVERNEMENT  
DU GRAND-DUCHÉ DE LUXEMBOURG  
Ministère du Développement durable  
et de l'Énergie  
Administration de l'Environnement



## 5<sup>ème</sup> pilier: La SuperDrecksKëscht® et ses partenaires dans le domaine communal et social



### Communes

Les communes ont accompagné la SuperDrecksKëscht® dès la 1<sup>re</sup> heure. Alors qu'au début l'accent était mis sur l'élimination des déchets, on se focalise aujourd'hui sur l'information commune de tous les citoyens, entreprises ou particuliers.



### Protection de la nature et de l'environnement

La SuperDrecksKëscht® œuvre pour la protection de la nature et de l'environnement dans le cadre de projets communs avec les associations de protection de la nature et de l'environnement – par ex. dans le projet réalisé récemment 'sans pesticides'.



### Emploi

La SuperDrecksKëscht® aide les chômeurs et toutes les personnes souhaitant réintégrer le monde du travail ou se réorienter en leur proposant des formations et des conseils dans le cadre de la formation initiale et continue.



### Personnes handicapées et désavantagées

La SuperDrecksKëscht® veille à l'intégration directe et indirecte de personnes handicapées et désavantagées en employant des collaborateurs issus du domaine social et en passant des commandes à des organisations s'engageant dans ce domaine.



[www.sdk.lu](http://www.sdk.lu)

labelisée par la  
commission européenne  
comme 'best practice'





# SuperDrecksKëscht®

## Les 6 piliers:



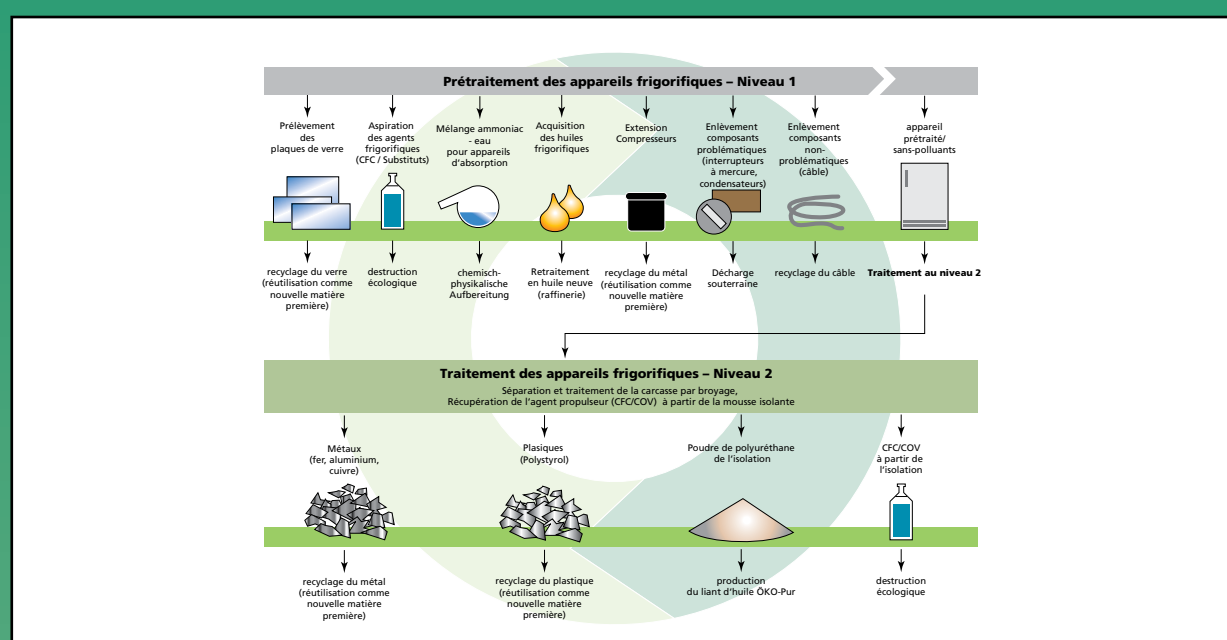
Maach mat!



LE GOUVERNEMENT  
DU GRAND-DUCHÉ DE LUXEMBOURG  
Ministère du Développement durable  
et de l'Énergie  
Administration de l'Émission



## 6<sup>ème</sup> pilier: Gestion écologique des déchets = protection du climat et des ressources naturelles



### Cycles de produits

Recycler de manière intelligente, c'est imiter la nature. Dans la nature, il n'y a pas de déchets, mais des cycles fermés. La production est suivie de la consommation, de la collecte et du recyclage. Le cycle est alors bouclé.

### Graisses alimentaires - gasoil biologique

Un bon exemple de cycle de produits. Les graisses végétales usagées restituées par les particuliers et les entreprises sont transformées en gasoil biologique par des partenaires de la SuperDrecksKëscht®. Ce gasoil biologique est ensuite utilisé comme carburant dans les véhicules et pour chauffer le centre de la SuperDrecksKëscht®.



### Appareils réfrigérants - ÖkoPUR

Autre exemple : le recyclage d'appareils réfrigérants. Les cycles de produits peuvent pratiquement être bouclés. La mousse isolante utilisée dans les appareils réfrigérants sert à présent d'absorbant d'huile. L'utilisation d'ÖkoPUR empêche l'émission de CO<sub>2</sub>, ce qui signifie une protection active du climat.

### Une logistique intelligente

La SuperDrecksKëscht® met au point de nouveaux concepts et modèles, soit seule soit en coopération avec ses partenaires. Dans le domaine de la logistique notamment, des véhicules et systèmes de collecte intelligents et rationnels ont été mis au point.



www.sdk.lu

