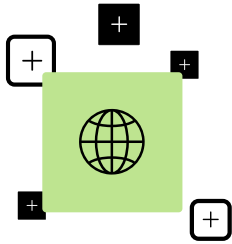
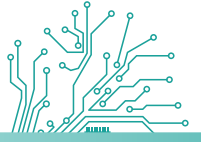


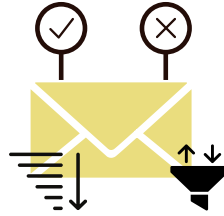


GRÉNGEN INTERNET



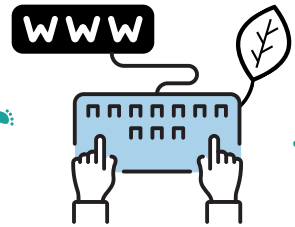
Ech limitéieren d'Unzuel vun openen Internetsäiten.

Och eng onbenutzt Säit schafft am Hannergrond a frësst weider Energie.



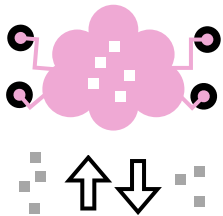
Ech maache reegelméisseg den Tri a menger Mailbox.

Onnéideg Mailen / Spam iwweilaaschten d'Datenzenteren wou se ofgespäichert sinn.



Ech tippen d'Web-Adress direkt an d'Adressbar an.

D'Benutzung vun enger Sichmaschinn erhéicht den Dateverkéier / Energieverbrauch.



Ech stockéieren nëmmen déi néideg Donnéeën an der Cloud.

All Datei, déi zu all Moment disponibel soll sinn, fuerdert de Server stänneg.



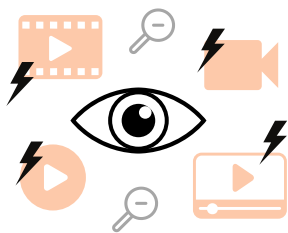
Ech vermeide grouss Dateien a menge Mailen a Messagen.

D'Resolutioun vun de Biller a Videos kann een z.B. erofsetzen.



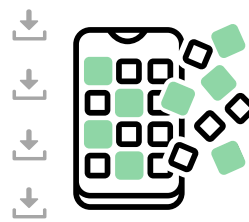
Ech posten e bësse manner op de soziale Medien.

Digital Donnéeën hunn en direkten Impakt op den Energieverbrauch, an dofir op d'CO₂-Bilanz.



Ech miniméieren de Streaming a setzen d'Videoopléisung erof.

Online Videoe representéiere 60% vum weltwäiten Dateverkéier.



Ech installéiere keng Appen déi ech net wierklech brauch.

All Download vun enger App ass och Datentrafick.



Ech versuerge meng Apparater gutt an hale mäin Handy bis en net méi geet.

Bei engem neien Akaf optéieren ech fir e klengen Ecran.

Manner Dateverkéier, manner Apparater

 klengschrett.lu

Editeur:

Ëmweltberodung
Lëtzebuerg a.s.b.l.
ebl.lu / info@ebl.lu



Partner:

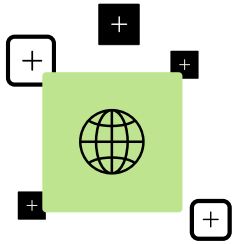
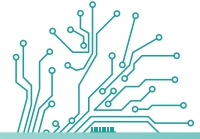


RESSOURCEN
INNOVATION
NOHALTEGKEET
CIRCULAR ECONOMY
SDK
SuperDrecksKëscht®



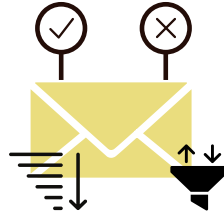


INTERNET VERT



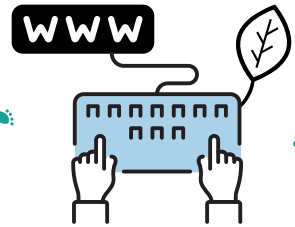
Je limite la quantité de pages web ouvertes en parallèle.

Une page inutilisée continue de travailler en arrière-plan et de consommer de l'énergie.



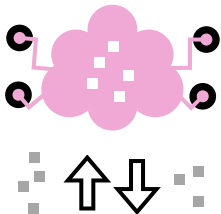
Je fais régulièrement le tri dans ma boîte mail.

Les mails inutiles / le spam surchargeant les centres de données où ils sont stockés.



Je tape l'adresse directement dans la barre d'adresse.

Utiliser un moteur de recherche augmente le flux de données / la consommation d'énergie.



Je ne stocke que les données nécessaires dans le 'cloud'.

Les fichiers en ligne, pour être disponibles à tout moment, sollicitent les serveurs en permanence.



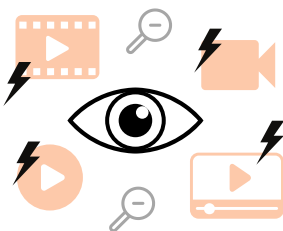
J'évite d'envoyer des fichiers lourds dans mes mails et mes messages.

La résolution des images / vidéos peut notamment être réduite.



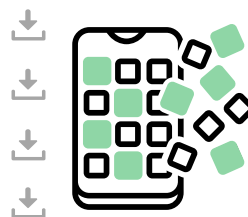
Je publie un peu moins sur les réseaux sociaux.

Toutes nos données digitales ont un impact direct sur le bilan énergétique, et donc sur les émissions de CO₂.



Je minimise le streaming et je diminue la résolution des vidéos en ligne.

Les vidéos en ligne représentent 60% du trafic de données mondial.



Je n'installe pas d'applications dont je ne fais pas usage.

Le téléchargement d'une app consomme aussi de l'énergie.



Je prends soin du matériel et je garde mon smartphone le plus longtemps possible.

Lors d'un nouvel achat, j'opte pour un écran de petite taille.

Moins de trafic de données, moins d'appareils

 klengschrett.lu

Editeur:

Ëmweltberodung
Lëtzebuerg a.s.b.l.
ebl.lu / info@ebl.lu



Partenaires:



RESSOURCEN
INNOVATION
NOHALTEGKEET
CIRCULAR ECONOMY
SDK
SuperDrecksKëscht®

