



Sensibilisierung mit der SDK Akademie

Große Schatzsuche

Workbook für Lehrpersonen
vom Cycle 2

Einleitung

Zielsetzung

Die SchülerInnen:

- entwickeln ein Bewusstsein dafür, dass Abfälle „Schätze“ sind, die wertvolle Ressourcen darstellen.
- erfahren, dass natürliche Ressourcen begrenzt verfügbar sind.
- wissen wie sie ihre Abfallprodukte richtig trennen, um die Ressourcen wieder in den Kreislauf zu führen.

Kurze Beschreibung

In dieser Aktivität steht im Vordergrund die Frage:

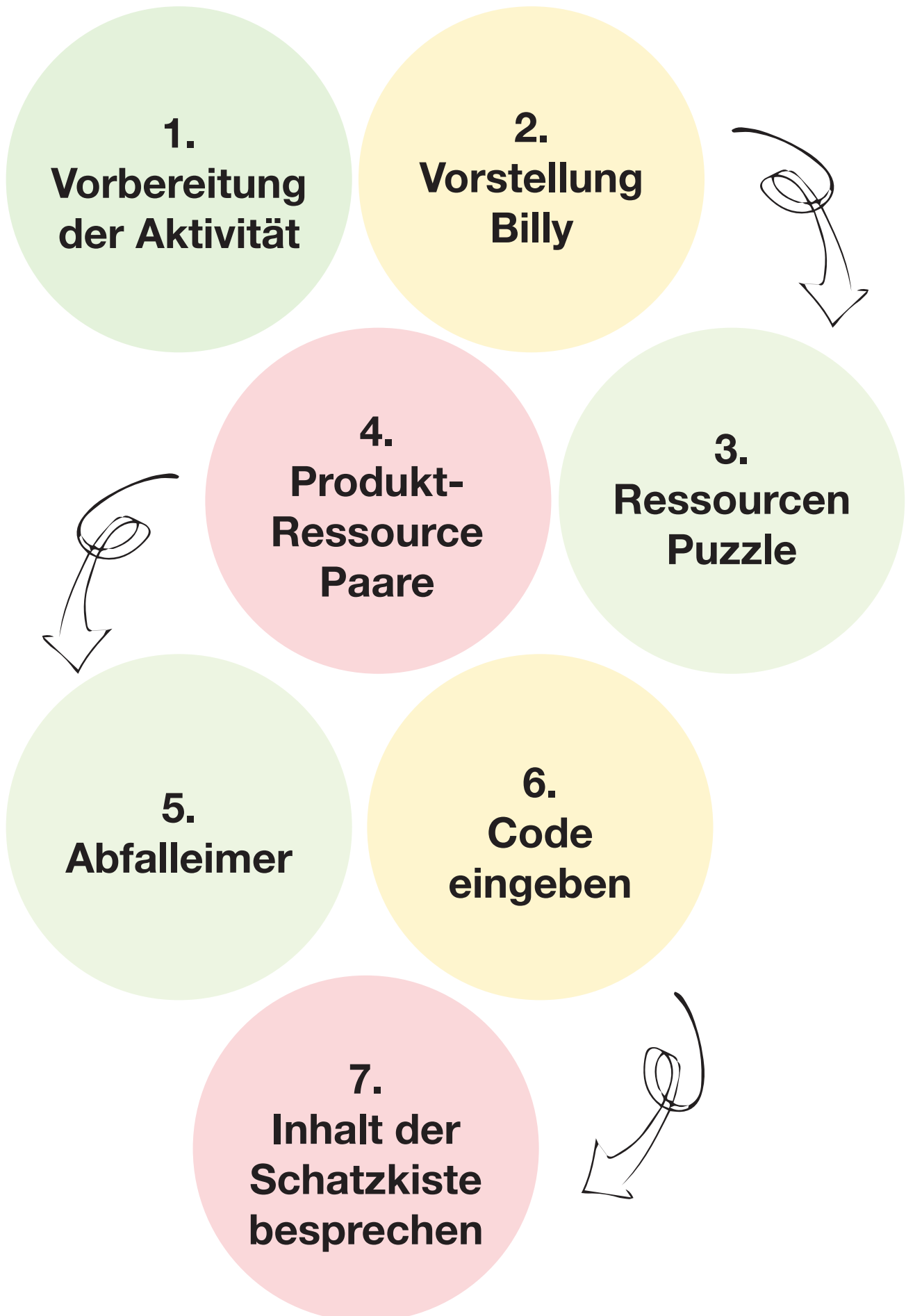
Was kann aus Sekundärrohstoffen noch hergestellt werden?

In der Aktivität wird die Lehrperson mithilfe von Audiodateien von Zwerg Billy begleitet. Billy kann aus alten Produkten viele neue Gegenstände herstellen. Dazu braucht er die Materialien aus seiner Schatzkiste – doch die ist leider verschlossen! Im Laufe der Aktivität helfen die SchülerInnen Billy anhand von drei Rätseln, an seine Schätze zu gelangen.

Außerdem sind noch verschiedene Vertiefungsaktivitäten aufgeführt, die den Umgang mit den Thematiken bestärken.

Mit den SchülerInnen wird behandelt, dass wir Ressourcen durch richtige Trennung wiederverwenden können, um neue Produkte herzustellen. Hier wird die richtige Trennung von Abfallprodukten wiederholt und die Wichtigkeit von Ressourcenschonung erklärt.

Ablauf



1. Vorbereitung der Aktivität

Die Aktivität soll vorbereitet werden, wenn keine SchülerInnen im Klassenraum sind.

Vorne im Raum auf einem Tisch aufstellen: die verschlossene Schatzkiste (ohne Etiketten), Zwerg Billy, seine drei Produkte (Wasserflasche, Marmeladenglas, Schulheft)

Etappe 4 und Etappe 5 vorbereiten: Die 4 Paare (Produkt-Ressource) in den Beutel legen (reicht für 8 Kinder). Für die weiteren Kinder wird jeweils ein Paar (Produkt-Abfall) hinzugefügt, wovon das Puzzleteil mit dem Produkt in den Beutel kommt und das Puzzleteil mit dem Abfall in den passenden Abfalleimer gelegt wird.

Die Abfalleimer mit den Bildern der Abfallprodukte im Raum verstecken

Die SchülerInnen sollten nicht wissen, was sich in der Schatzkiste befindet und wo die Abfalleimer stehen.

Material: verschlossene Schatzkiste (Kiste 2), Billy (Kiste 1, 1), Plastikflasche (Kiste 1, 2), Marmeladenglas (Kiste 1, 3), Heft (Kiste 1, 4), Beutel mit Produkt-Ressource Paaren (Kiste 1, 6), Abfalleimer (Papier, Valorlux, Glas)



Ablauf

2. Vorstellung Billy

Billy stellt sich vor und erklärt, dass er Hilfe braucht, um das Zahlenschloss an seiner Schatzkiste zu knacken.

[Audiodatei]

Material: verschlossene Schatzkiste (Kiste 2), Billy (Kiste 1, 1), Plastikflasche (Kiste 1, 2), Marmeladenglas (Kiste 1, 3), Heft (Kiste 1, 4)



3. Ressourcen Puzzle



Das erste Rätsel ist ein Puzzle. Es handelt sich um Bilder von natürlichen Ressourcen (Holz, Sand, Erdöl). Die Klasse wird in min. 3, max. 6 Gruppen aufgeteilt. Eine Gruppe puzzelt Holz (für das Schulheft), eine puzzelt Sand (für das Marmeladenglas) und die letzte puzzelt Erdöl (für die Plastikflasche).

Wenn die SchülerInnen mit den Puzzles fertig sind, werden die Bilder mit der ganzen Klasse besprochen. Hierfür werden verschiedene Fragen gestellt:

- Was erkennt ihr auf dem Bild?
- Wo finden wir diese Materialien? In der Natur.
- Wofür brauchen wir die Materialien? Um Produkte wie Hefte, Marmeladengläser, Plastikflaschen und andere Gegenstände herzustellen.

Die SchülerInnen lernen, dass wir Materialien aus der Natur benutzen, um Gegenstände herzustellen, die wir jeden Tag benutzen.

Ablauf

Danach wird das Rätsel um die erste Ziffer des Codes gelöst:

- Welche Zahl könnte es sein?

Die SchülerInnen müssen begründete Optionen (zwischen 0 und 9) angeben, die etwas mit JEDEM Puzzle gemeinsam haben.

Alle begründeten Zahlen werden an die Tafel geschrieben. (Die richtige Antwort ist 8, da jedes Puzzle 8 Teile hat.)

[Audiodatei]

Material: Material: Puzzles (Kiste 1, 5) Tafel, Kreide

4. Produkt-Ressource Paare



Beim zweiten Rätsel nimmt sich jede/r Schüler/in ein Puzzlestück aus dem Beutel. Wenn jeder eins hat, stehen sie auf und suchen das passende Stück zu ihrem Puzzlestück bei ihren MitschülerInnen. Hier sollten sie besonders auf die Form und die Hintergrundfarbe ihres Stückes achten.

8 SchülerInnen werden mit ihren Teilen 4 Paare bilden, die an die Tafel gehängt werden. Diejenigen die keine Paare gefunden haben, dürfen ihr Puzzlestück für die nächste Runde behalten.

Die SchülerInnen wiederholen, dass wir Materialien aus der Natur benötigen, um Produkte herzustellen, diese aber begrenzt sind und wir sie nicht zu viel nutzen sollten.

Die zweite Ziffer des Codes wird erraten. (Diesmal ist die richtige Zahl 4, da 4 Puzzlepaare an der Tafel hängen.)

[Audiodatei 1]

[Audiodatei 2]

Material: Beutel mit vorbereiteten Puzzleteilen (Kiste 1, 6), Tafel, Kreide

5. Abfalleimer



Einige SchülerInnen besitzen noch Puzzleteile. Bei diesen Teilen handelt es sich um Produkte. Welche anderen Methoden kennen die SchülerInnen, um Gegenstände herzustellen, ohne auf die Natur zurückzugreifen?

Anschließend können die SchülerInnen, die noch ein Puzzleteil haben, aufstehen und nach ihren passenden Teilen suchen (die sich in den Abfalleimern befinden).

Wenn sie diese gefunden haben, werden sie an die Tafel gehängt.

Es wird diskutiert, weshalb die Teile zusammenpassen. Aus alten Gegenständen können wieder neue Gegenstände hergestellt werden.

Die SchülerInnen lernen, dass Produkte auch aus alten Gegenständen, die wir in die richtige Abfalltonne werfen, hergestellt werden können.

Die letzte Ziffer wird erraten. (Die richtige Zahl ist 3, da es sich um 3 Abfalleimer handelt.)

[Audiodatei]

Material: restlichen Puzzleteile, Abfalleimer mit fehlenden Puzzleteilen, Tafel, Kreide

Ablauf

6. Code eingeben

Die Schüler können versuchen, den Code herauszufinden.
Der Code (8-4-3) wird eingegeben und die Schatzkiste geöffnet.

[Audiodatei]

Material: Schatzkiste mit Schloss (Kiste 2)



7. Inhalt der Schatzkiste besprechen



In der Kiste befinden sich alte Gegenstände: Plastikflaschen, Glasbehälter und Papier.

Wichtig: wir müssen unsere Abfälle richtig trennen, damit sie recycelt werden können.

Außerdem befindet sich ein kleines Geschenk für die Klasse in der Kiste: Ein Buch über Null-Abfälle.

Die SchülerInnen verstehen das Konzept des Recyclings.

[Audiodatei]

Material: geöffnete Schatzkiste (Kiste 2), Buch (Kiste 2)

Vertiefungen

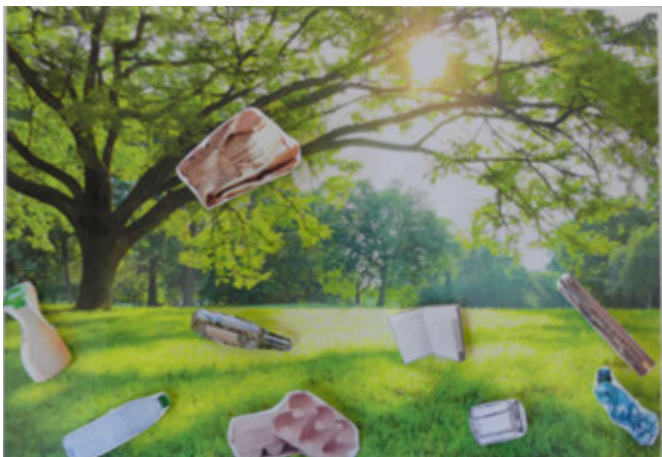
Diese Vertiefungen dienen dazu, die Thematik der Aktivität an einem späteren Zeitpunkt wieder aufzugreifen. Somit findet eine Wiederholung statt und die SchülerInnen verinnerlichen die Materie.

Wimmelbild und Trennspiel

Es wird besprochen, was auf den Wimmelbildern zu sehen ist. Anschließend können die SchülerInnen die Abfälle abnehmen, und in die richtige Abfalltonne werfen.

Die verschiedenen Abfallfraktionen werden somit verinnerlicht.

Material: 2 Wimmelbilder mit Ritsch-Ratsch-Abfällen (Kiste 1, 7), Abfalleimer (Papier, Glas, Valorlux), Liste Produkte mit richtigen Ressourcen (Kiste 1, 10 Mappe Deckel)



Ratespiel recycelte Produkte

Das Spiel basiert auf dem 1,2 oder 3 Prinzip.

Das Ziel des Spiels ist es dass die SchülerInnen herausfinden aus welchem Material die Gegenstände hergestellt wurden.

Bevor das Spiel beginnt, werden 3 Orte im Klassensaal/Pausenhof festgelegt, ein Ort steht immer für ein Material.

Anschließend werden den SchülerInnen Gegenstände gezeigt und sie bewegen sich an den Ort mit ihrer Antwort.

Die SchülerInnen lernen spielerisch, was aus den Abfällen, die in der richtigen Abfalltonne entsorgt worden sind, produziert werden kann.

Material: alte Plastikflasche (Kiste 2), alter Glasbehälter (Kiste 2), altes Papier (Kiste 2), Tüte mit verschiedenen Produkten (Kiste 1, 9), Liste Produkte mit richtigen Ressourcen (Kiste 1, 10 Mappe Deckel)



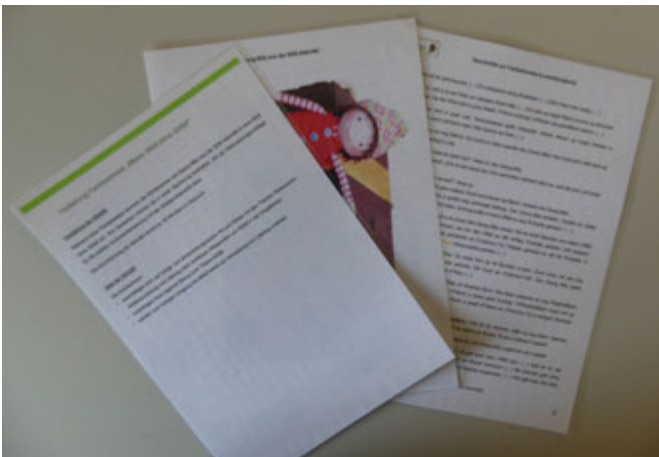
Vertiefungen

Fantasiereise

Die Fantasiereise wird vorgelesen. Die SchülerInnen setzen sich mit alltäglichen Abfällen auseinander und stellen sich am Ende vor, wie die Welt ohne Abfälle aussehen könnte.

Die Vorstellungen können daraufhin in einer Zeichnung festgehalten werden.

Material: Fantasiereise Geschichte (Kiste 1, 11 Mappe Deckel)



Ressourcen-Domino

Die SchülerInnen spielen ein Domino, wobei, wie bei der zweiten Vertiefung, die Produkte mit den Ressourcen verbunden werden sollen.

Dieses Spiel dient zur Vertiefung der Lösungsansätze, die Recycling mit sich bringt.

Material: Ressourcen-Domino (Kiste 1, 12)



FAQ der Schüler

Q1: Kann ich meine Obstschalen in die Natur werfen?

A: Wenn möglich, sollte nichts in die Natur geworfen werden. Auch Obstreste und -schalen können die Natur durcheinander bringen!

Q2: Ist Billy ein Junge oder ein Mädchen?

A: Billy ist ein Zwerg und weder ein Junge noch ein Mädchen.

Q3: Ich habe nicht alle Abfalltonnen zuhause, was mache ich jetzt?

A: Vielleicht habt ihr nicht alle Tonnen, weil deine Eltern die Abfälle lieber zum Recyclingcenter bringen. Da gibt es alle diese Tonnen, und noch viele mehr, wo die Leute hingehen können, um die Abfälle zu trennen. Falls deine Eltern das auch nicht machen, kannst du vielleicht mal mit ihnen reden. Dann kannst du ihnen erklären, wieso es so wichtig ist, dass wir unseren Abfall trennen.

Abschlussfragen an die SchülerInnen



Was können wir noch benutzen, anstelle von Materialien aus der Natur?

Weshalb sollten wir nicht zu viele Materialien aus der Natur entnehmen, um unsere Produkte herzustellen?



Worauf müssen wir achten, damit unsere Abfälle recycelt werden können?



Welche Abfalltonnen kennt ihr?



Fantasiereise

Fanatsiereise Geschichte



Die Geschichte wird in der Kiste vorhanden sein.

Material

Kiste 1:

- (1) Billy
- (2) Volle Plastikflasche
- (3) Volles Marmeladenglas
- (4) Heft
- (5) Ressourcen Puzzles (2x Holz, 2x Sand, 2x Erdöl), je 8 Teile
- (6) Beutel mit Puzzlepaaren (2x Holz + Heft, 1x Sand + Marmeladenglas, 1 x Erdöl + Plastikflasche, 4x alte Plastikflasche + neue Plastikflasche, 6x alte Zeitung + Heft, 6x Glasscherben + Marmeladenglas)
- (7) Wimmelbilder
- (8) Mappe Deckel: Vertiefung 1 Abfälle Wimmelbild mit richtigen Abfalleimern
- (9) Tüte mit Produkten aus recyceltem Material (Buch, Kalender, Kerzenglas, Stift, Fleece-Handschuhe/-Mütze, Papierservietten, Sport-Trinkflasche)
- (10) Mappe Deckel: Vertiefung 2 Produkte mit richtigen Ressourcen
- (11) Mappe Deckel: Vertiefung 3 Fantasiereise (DE, LU)
- (12) Ressourcen-Domino

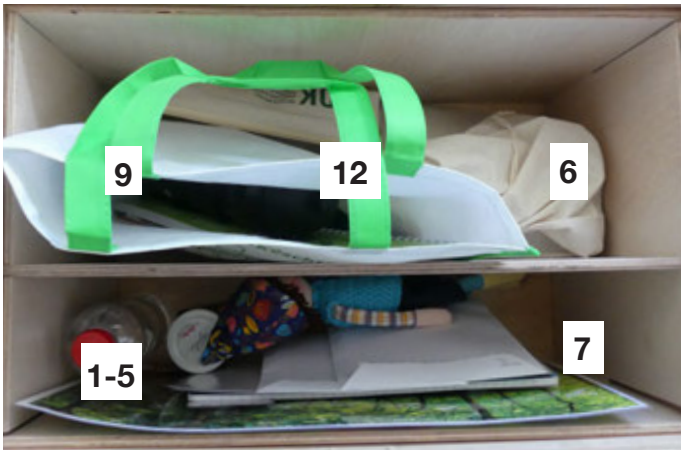
Kiste 2:

- Altes Papier
- Alte Plastikflaschen
- Alte Glasbehälter
- „Main Eischt Null Offall“ Buch (Geschenk an die Klasse)

Organisation der Kisten

Bilder der Kisten einfügen

Kiste 1



Set der Abfalleimer (SDK, Schwarz, Blau, Gelb, Grün, Braun, Valorluxtüte)

Checkliste Einräumen

- Plastikflasche, Marmeladenglas und Heft in die Kiste räumen
- Nachzählen, ob alle Puzzles vollzählig sind
- Puzzles in die Kiste räumen
- Nachzählen, ob alle Puzzlepaare vollständig sind
- Puzzlepaare in Beutel legen
- Beutel in die Kiste räumen
- Überprüfen, ob alle Bilder am
- Wimmelbild befestigt sind
- Wimmelbilder in die Kiste räumen

Kiste 2 (Schatzkiste)

- Altes Papier
- Alte Plastikflaschen
- Alte Glasbehälter
- Null Offall Buch



Mappe Deckel

- Liste Etappe 11
- Überprüfen, ob alle Produkte aus recyceltem Material in der Tüte befinden
- Tüte in die Kiste räumen
- Liste Etappe 12
- Fantasiereise
- Domino
- Nachsehen, ob sich alle „Schätze“ in der Schatzkiste befinden
- Schloss an Schatzkiste verschließen



**Zone Industrielle Piret
L-7737 Colmar-Berg**

**Tel.: +352 488 216 400
E-Mail: akademie@sdk.lu**