



Die Lösung für Klimaschutz und
Ressourcenschonung in Ihrer Residenz!

SDK RESIDENZEN
SuperDrecksKëscht®







SDK Residenzen

Die SDK berät im Rahmen der Nachhaltigkeit zur **Minimierung Ihrer Restabfallmenge** und **Maximierung der Klima- und Ressourcenschonung** durch getrennte Sammlung und Vermeidung in Ihrer Residenz.

Ihre Vorteile mit *SDK Residenzen*



Sie verringern
Ihre Restabfallmenge



Sie entsorgen ganz bequem
Ihre Haushaltsabfälle



Sie ermöglichen Recycling
durch Ihre getrennte Sammlung

Sie sparen 20 - 40 % Ihrer
Ausgaben durch Verringerung
der Restabfallmenge



Sie nutzen einen sicheren und
sauberen Abfallraum



Konform zum
Abfallgesetz vom 21. März 2012



Abgestimmt mit der *Chambre
Immobilière du G.-D.* und dem
*Groupement des Syndicats
Professionnels du Luxembourg*



Ihre Service-Leistung mit *SDK Residenzen*

Das Team von *SDK Residenzen* begleitet Sie mit folgenden **kostenlosen Service-Leistung** :



1. **Beratung** der Hausverwaltung oder Wohnungseigentümergeinschaft
2. **Bestandaufnahme** und Analyse der lokalen Gegebenheiten
3. **Simulierung** des Einsparpotentials

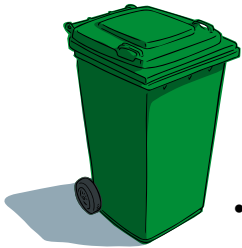


4. **Erstellung eines Sammel- und Entsorgungskonzeptes** unter Berücksichtigung der lokalen Gegebenheiten
5. **Einweisung** der Hausbewohner und **Schulung** des Betreuungspersonals
6. Fortlaufende **Betreuung** der Residenz
7. **Auszeichnung mit SDK-Label** beim vorbildlichem Handeln

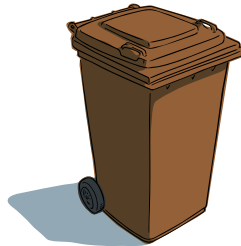
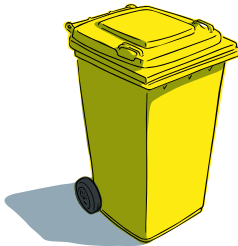
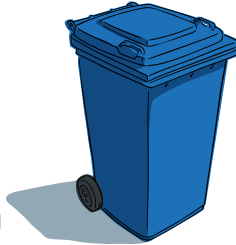


Das Sammelkonzept

Kommunale Wertstoffsammlung



- Papier/Karton
- Hohlglas
- Bioabfall



Valorlux (Verpackungen)

- Plastikflaschen und -flakons
- Metallverpackungen
- Getränkekartons
- Plastikfolien und -tüten
- Plastiktöpfe, -becher -schalen



Die Sammlung nach
SDK Residenzen
mehreren Modulen
welche eine
Abfallsammlung

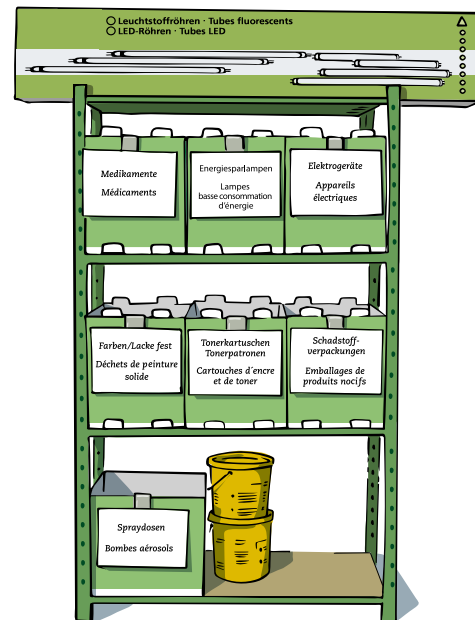
SuperDrecksKëscht®

Sammlungen über SDK® fir Bierger, Ressourcencenter (Recyclingcenter),
Haus-zu-Haus Sammlungen (4x/Jahr)



Trockenbatterien nach Sicherheitskonzept entsorgen.

Medikamente, Spraydosen
Tinten- und Tonerkartuschen,
Speiseöle und -fette,
Schadstoffverpackungen
Leuchtstofflampen,
Energiesparlampen
Elektrokleingeräte
Farben / Lacke



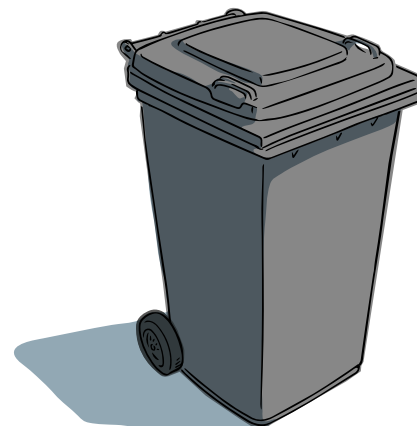
nach dem Konzept
n setzt sich aus
ulen zusammen
e optimale
g ermöglichen.

ecütrell
association sans but lucratif
ecobatterien
association sans but lucratif

Restabfallentsorgung

Bleibt noch etwas übrig?

Eine optimale
Restabfallsammlung
ermöglicht die
Ressourcenschleuse.

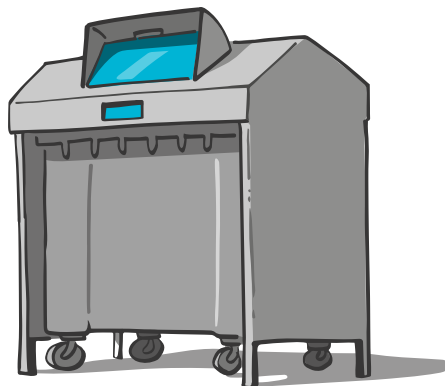


Kosten sparen und Klima schützen durch die Ressourcenschleuse

Vervollständigen Sie Ihre Sammelstation mit einer Ressourcenschleuse!

Die Ressourcenschleuse ist ein System zur Annahme des Restabfalls in der Residenz. Sie registriert wie oft ein Bewohner diese nutzt. Dies ermöglicht:

- mindestens 50% weniger Restabfall, wobei Ressourcen und Klima geschont werden
- niedrigere Abfallgebühren, einfache Bedienung
- Abrechnung nach Verursacherprinzip (pollueur payeur)
- individuelle Abrechnung je Nutzer,
- sichere Datenübertragung
- Lösung für Innenräume und Außenbereich



SDK-Label für vorbildhaftes Handeln

Auf Initiative der Bewohner, des *Conseil syndical* oder der Hausverwaltung, kann auch Ihre Residenz das SDK-Label erhalten.

Das Label ist nach ISO 14024 zertifiziertes Gütezeichen für eine umweltgerechte Abfallwirtschaft.

Sie benötigen eine separate Sammlung der verschiedenen Abfallprodukte sowie derer Dokumentation.

Eine Labelzertifizierung bestätigt:

- Einfache und praktische Sammlung der Abfallprodukte
- Sicherheit und Sauberkeit im Abfallraum
- Kostenersparnisse
- Gesetzeskonforme Sammlung und Entsorgung
- Klimaschonung



Das SDK-Label - eine Auszeichnung für Engagement bei Ressourcen- und Klimaschutz, auf die alle Bewohner stolz sein können!

Tipps zur Klima- und Ressourcenschonung für Ihren Alltag

Ressourcenschonen bereits beim Einkaufen



Versuchen Sie beim Einkaufen Produkte zu kaufen welche:

- Verpackungsfrei / nachhaltig verpackt sind
- Schadstoffarm oder -frei sind
- Nachhaltig und umweltschonend sind
- Nach Nutzung verwertbar sind



Achten Sie dafür auf **Qualitätlabels** wie „Shop Green“ und nutzen Sie **Mehrwegsysteme** wie Ecobox¹, Superbag² und Öko-Tut³.

¹ Eine Aktion des Ministeriums für Umwelt, Klima und nachhaltige Entwicklung in Partnerschaft mit der Umweltverwaltung, der Horesca und der SuperDrecksKëscht®

² Eine Aktion der Valorlux, in Partnerschaft mit der Umweltverwaltung und der CLC

³ Eine Aktion der Valorlux, in Partnerschaft mit dem Umweltamt und der CLC

Richtiges Handeln in ihrer Wohnung

Sammeln Sie alle Abfälle getrennt, die nicht in den Restabfall gehören.



Korrektes Trennen im Abfallraum

Räumen Sie ihre Abfälle in die richtigen Behälter und leisten Sie somit ihren Beitrag zur Klima- und Ressourcenschonung.



Umgang mit Restabfall

Nutzen Sie für den verbleiben Restabfall die schwarze Tonne oder die Ressourcenschleuse sofern vorhanden.



Kontaktieren Sie uns:

Tel: 488 216 – 1

residenzen@sdk.lu

oder besuchen Sie uns auf:

residenzen.sdk.lu

Eine Aktion von:



Administration
de l'environnement
Grand-Duché de Luxembourg



**CHAMBRE
DES MÉTIERS**
LUXEMBOURG

**CHAMBER
OF COMMERCE**
LUXEMBOURG

In Zusammenarbeit mit:



Chambre immobilière
du Grand-Duché du Luxembourg



ecotrel
association sans but lucratif

ecobatterien
association sans but lucratif

VALORLUX ASBL **BE THE CHANGE**

