



La **solution** pour la protection du climat et la préservation des ressources naturelles dans **votre résidence !**





## **SDK Residenzen**

La SDK offre des conseils en matière de développement durable en vue de minimiser vos déchets résiduels. Ainsi, la protection du climat et la préservation des ressources sont maximisés, d'une part par la collecte sélective et d'autre part, par la prévention des déchets dans votre résidence.

# Vos avantages avec *SDK Residenzen*



Vous réduisez vos déchets résiduels



Vous éliminez facilement vos différentes fractions de déchets



Vous favorisez le recyclage grâce à la collecte sélective

Vous économisez 20 à 40 %  
de vos dépenses en réduisant  
vos déchets résiduels



Vous disposez d'un local  
poubelles sûr et propre



Vous respectez la loi relative  
à la gestion des déchets du  
21 mars 2012



Vous êtes en accord avec la  
*Chambre Immobilière du G.-D.* et  
le *Groupement des Syndicats  
Professionnels du Luxembourg*



# Vos prestations de services avec *SDK Residenzen*

L'équipe *SDK Residenzen* vous accompagne grâce aux **prestations de services gratuites** suivantes :



1. **Conseils** aux gestionnaires (syndics) ou au conseil syndical
2. **Inventaire (état des lieux)** et analyse des conditions locales
3. **Simulation** du potentiel d'économies

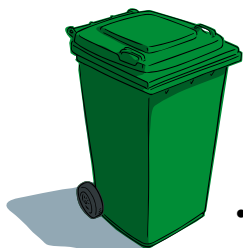


4. **Création d'un concept de collecte et d'élimination** prenant en compte les conditions locales
5. **Information** auprès des habitants et **formation** du personnel concerné mandaté
6. **Accompagnement continu**
7. **Distinction par le label SDK** en cas de comportement exemplaire

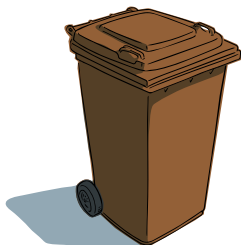
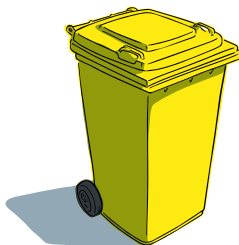
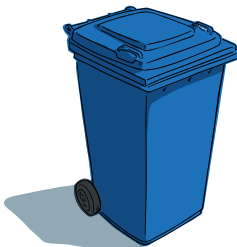


# Le concept de collecte

## Collecte des matériaux recyclables dans les communes



- Papier/carton
- Verre creux
- Déchets biodégradables/organiques



### Valorlux (PMC) :

- Bouteilles et flacons en plastique
- Emballages métalliques
- Cartons à boissons
- Films et sacs en plastique
- Pots, gobelets et bols en plastique



La collecte selon  
**SDK Resident**  
plusieurs modules  
une collecte optimisée

**VALORLUX** BE THE CHANGE



# SuperDrecksKëscht®

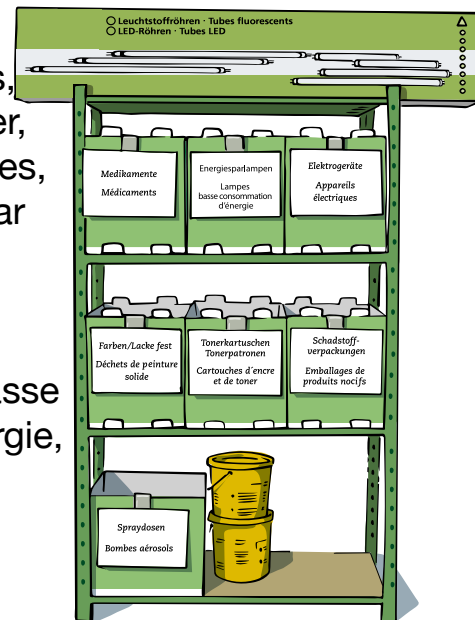
Collectes via *SDK® fir Bierger*, centres de ressources (centres de recyclage),

Collecte en porte-à-porte (4x/an)



*Eliminer les piles sèches correctement selon le concept de sécurité.*

Médicaments, bombes aérosols, cartouches d'encre et de toner, huiles et graisses alimentaires, emballages contaminés par des substances nocives, lampes fluorescentes, lampes économiques, lampes / ampoules basse consommation d'énergie, petits appareils électriques, peintures / laques



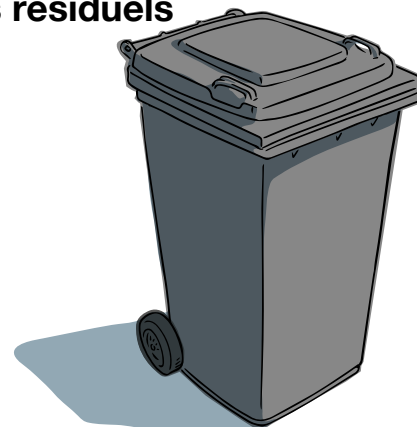
on le concept  
zen regroupe  
s qui permettent  
nale des déchets.

**ecötrel**  
association sans but lucratif  
**ecobatterien**  
association sans but lucratif

## Elimination des déchets résiduels

Il reste encore quelque chose?

La poubelle intelligente garantit une collecte optimale des déchets résiduels.



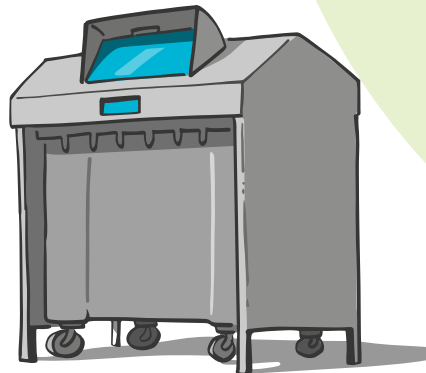
# Economies de coûts et protection du climat grâce à la poubelle intelligente

Complétez votre station de collecte avec une poubelle intelligente !

La poubelle intelligente est un système de collecte des déchets résiduels dans la résidence. Elle enregistre la fréquence à laquelle un(e) résident(e) l'utilise.

Avantages:

- Au moins 50 % de déchets résiduels en moins, pour favoriser la préservation des ressources et le climat
- Diminution des frais liés à la gestion des déchets
- Manipulation facile
- Facturation selon le principe du pollueur payeur
- Facturation individuelle par utilisateur/utilisatrice,
- transmission sécurisée des données
- solution praticable à l'intérieur et à l'extérieur



# Distinction du label SDK pour un comportement exemplaire

À l'initiative des habitants, du *Conseil syndical* ou des gérants d'immeubles, votre résidence peut également obtenir le label SDK.

Ce label est une marque de qualité, certifiée ISO 14024, pour une gestion des déchets dans le respect de l'environnement.

Afin de l'obtenir, il faut veiller à mettre en place une collecte séparée des différentes fractions de déchets et de leur documentation.

## Avantages d'un immeuble résidentiel labellisé :

- Collecte sélective simple et pratique des fractions de déchets
- Sécurité et propreté dans le local poubelles
- Réduction des coûts
- Collecte et élimination conformes à la loi
- Protection du climat

**Le label SDK - une distinction pour l'engagement en faveur de la préservation des ressources et de la protection du climat dont tous les habitant(e)s peuvent être fier(e)s !**



# Conseils pour la protection du climat et la préservation des ressources dans votre vie quotidienne

## Préservation des ressources dès les achats



Lorsque vous faites vos achats, essayez de choisir des produits :

- sans emballage / emballés de manière durable
- qui contiennent peu ou pas de substances nocives
- durables et respectueux à l'environnement
- qui sont recyclables après usage



Faites attention aux **labels de qualité** tels que „Shop Green“ et optez pour des **emballages consignés** comme Ecobox<sup>1</sup>, Superbag<sup>2</sup> et Öko-Tut<sup>3</sup>.

<sup>1</sup> Une action du Ministère de l'Environnement, du Climat et du Développement durable en coopération avec l'administration de l'environnement, l'Horesca et la SuperDrecksKëscht®

<sup>2</sup> Une action de la Valorlux, en coopération avec l'administration de l'environnement et la CLC

<sup>3</sup> Une action de la Valorlux, en coopération avec l'administration de l'environnement et la CLC

## Les bons gestes à la maison

Collectez séparément tous les déchets qui n'ont pas leur place dans les déchets résiduels.



## Séparation correcte dans le local poubelles

Jetez vos déchets dans les bons conteneurs et contribuez à la protection du climat et à la préservation des ressources.



## Traitement des déchets résiduels

Pour les déchets résiduels, utilisez la poubelle noire ou si disponible la poubelle intelligente.



**Contactez-nous :**

Tel: 488 216 – 1

[residenzen@sdk.lu](mailto:residenzen@sdk.lu)

**ou rendez-vous sur :**

[residenzen.sdk.lu](http://residenzen.sdk.lu)

## Une action de :



Administration  
de l'environnement  
Grand-Duché de Luxembourg



**CHAMBRE  
DES MÉTIERS**  
LUXEMBOURG

**CHAMBER  
OF COMMERCE**  
LUXEMBOURG

## En collaboration avec :



Chambre immobilière  
du Grand-Duché de Luxembourg



**ecotrel**  
association sans but lucratif

**ecobatterien**  
association sans but lucratif

**VALORLUX** ASBL **BE THE CHANGE**

