

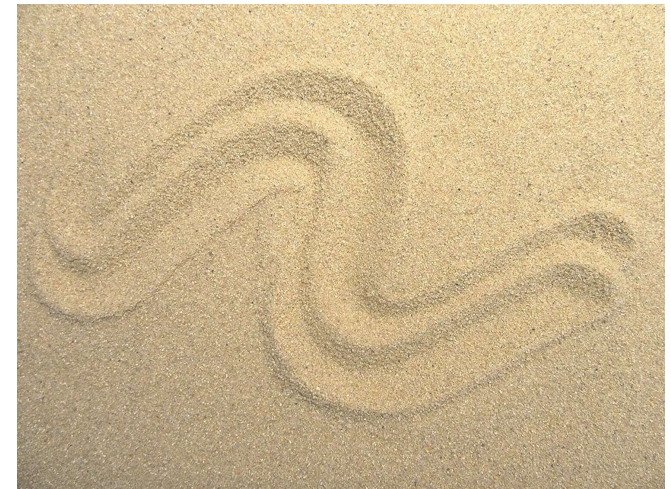
**Asbest- gefährlich  
und immer noch  
aktuell**



# ASBEST-Was ist das?



- **Sammelbegriff** für natürlich vorkommende Mineralfaser, (Bergflachs)
- Gruppe an faserigen Silikatmineralien
- Ø wenige  $\mu\text{m}$  (1/1000tel mm)



# ASBEST-Was ist das?

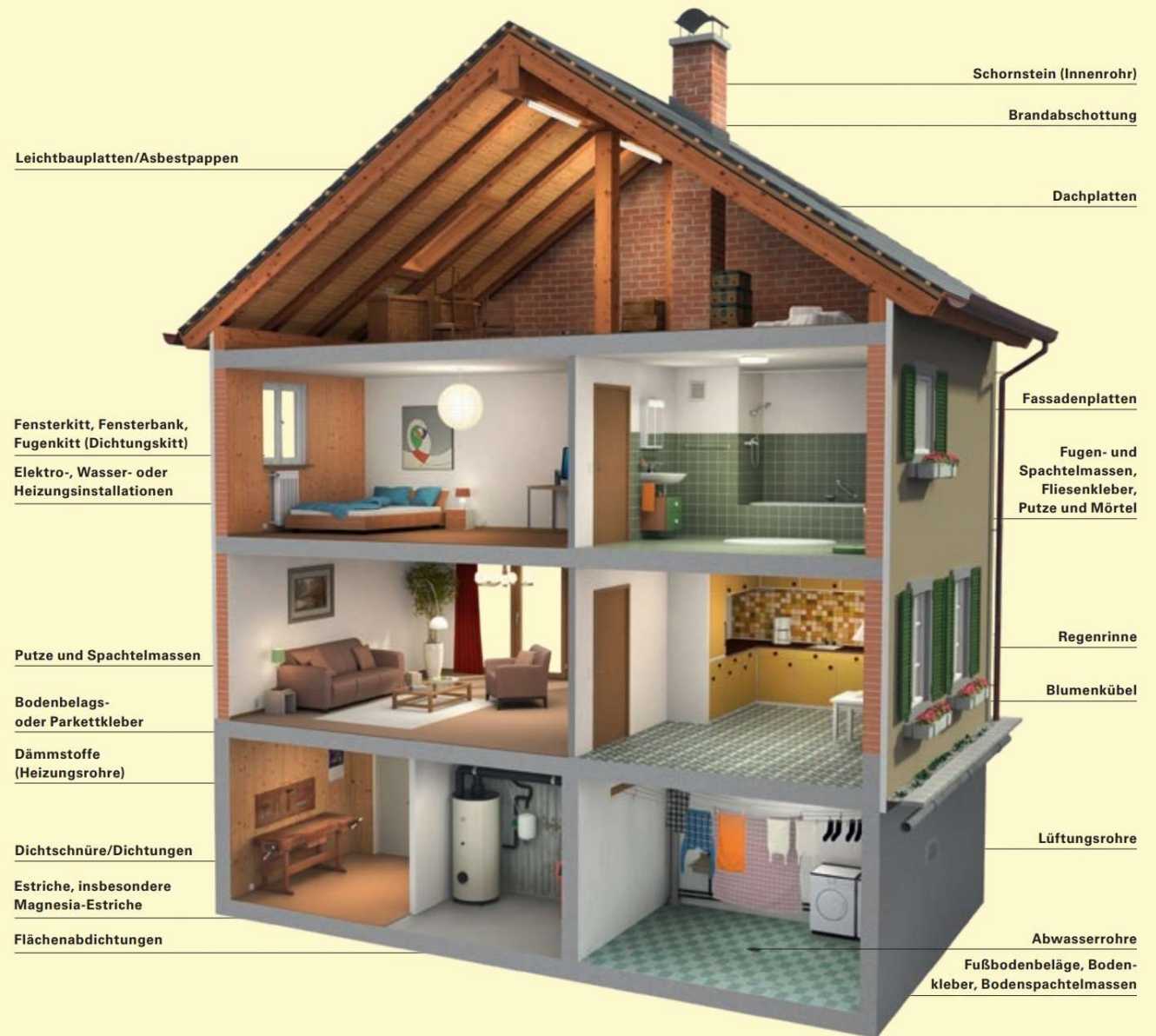
---



„asbestos“ (griech.) unzerstörbar/unvergänglich

- hohe Hitzebeständigkeit,  
nicht brennbar (bis 500°C)
- isolierenden Eigenschaften
- Widerstandsfähigkeit

# In welchem Baumaterial kann sich Asbest befinden?



In welcher Zeit wurden asbesthaltige Baumaterialien verwendet?



**Von 1930-1993**

# Woran kann ich Asbest erkennen?

---



- **3.000** verschiedenen Asbestprodukte!!!!
- Faser haben weder ein unverwechselbares Aussehen noch einen besonderen Geruch
- Glas- und Mineralfasern ähneln Asbestfasern
- Vor 1930 keine Verwendung
- Nach 1993 komplettes Verbot

# ASBEST- Gesundheit

---



- kann sich in Lungenbläschen absetzen
- für Menschen extrem gesundheitsgefährdend  
**krebserregend !!!!!**
- Asbestfasern lagern sich **dauerhaft** in der Lunge ab und können schwerwiegende Erkrankungen hervorrufen.

# ASBEST- Gesundheit

---



- Die Asbestose wurde bereits **1937 als Berufskrankheit** anerkannt
- In der EU (448,4 Mio EW) sterben **jährlich 70.000 Menschen an den Folgen** Q.: VDI Dipl.-Ing. Martin Kessel
- <https://www.tagesschau.de/August 2023>

# ASBEST- Gesundheit -Zitate

---



- IG BAU „...Renovierung von Gebäuden aus den 1950er bis 80er-Jahren kommt eine **gefährliche "Asbest-Welle"**.
- **1900:** die **Asbestose** wurde als Krankheit entdeckt
- **1943:** wurde **Lungenkrebs** als Folge von Asbestbelastungen als Berufskrankheit anerkannt.
- Auch im Jahr 2021 gibt es noch **mehr Todesfälle durch Asbest-Belastungen** als **tödliche Arbeitsunfälle**.

# Asbest-Verbote Übersicht

---



- **1979** Verbot Spritzasbest (DE)
- **1982** Herstellungs- und Verwendungsverbot von asbesthaltigen Bodenbelägen
- **1984** in Nachtspeicheröfen
- **1992** Verwendungsverbot Asbestzementplatten
- **1993** Verbot der Herstellung, des Vertriebs und der Verwendung von Asbest
- **2005** Herstellungs- und Verwendungsverbot von asbesthaltigen Materialien in



# Asbest-Marken

---

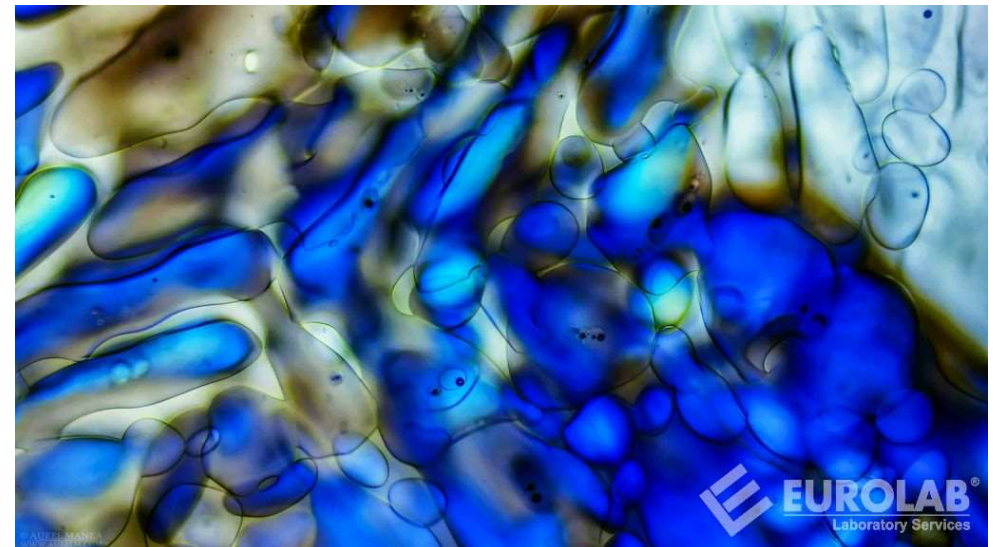
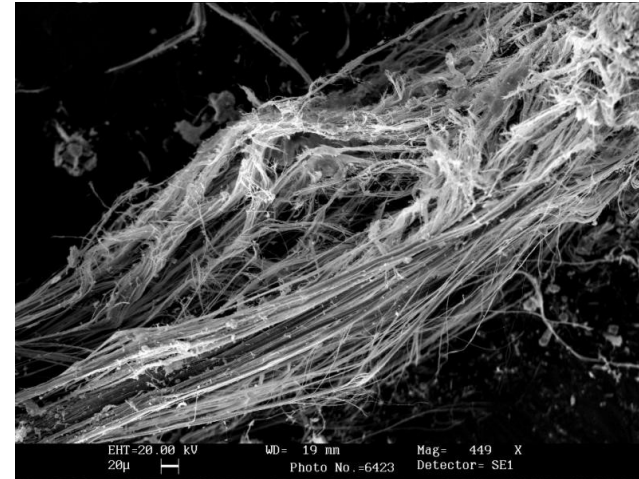


- **Eternit:** Platten und Formteile aus Faserzement (bis 1991 asbesthaltig)
- **Fulgurit:** Asbestzement
- **Glasal:** Beschichtete Fassadenplatten aus Faserzement (bis 1991 asbesthaltig)
- **Litaflex:** Asbesthaltiger Schaumstoff
- **Promabest:** Asbesthaltige Brandschutzplatten
- **Morinol:** Asbesthaltige Fugenmasse

# Nachweis von Asbest:



- Rasterelektronen-  
mikroskopie
- Polarisierte  
Lichtmikroskopie



# Fakten

---



- 1 qm wiegt ca 16 Kilo
- 1 to Entsorgung kosten 100-300€
- 6000 to Pro Jahr in LU

# Wie kann ich mich schützen?

---



- Frage an die Gruppe



# Asbest- wo finde ich Infos



- <https://sdk.lu/ASBEST>  
[Produktlexikon](#)
- <https://itm.public.lu/amiante>
- <https://itm.public.lu/de> ASBEST-  
[Zement Handbuch](#)
- <https://aaa.public.lu/ASBEST> in  
[Gebäuden](#)



# Asbest- Entsorger in Luxemburg

➤ [https://www.remondis-luxembourg.lu/ ASBEST](https://www.remondis-luxembourg.lu/ASBEST)  
T+352 42 88421

➤ <https://www.polygongroup/schwachgebundener-asbest/>  
<https://www.polygongroup/asbestzement-dach>  
[polygonlux@polygongroup.com](mailto:polygonlux@polygongroup.com)

➤ T+352 260 200

➤ <https://www.ecotec.lu/amiante>  
T+352 59 23 99 1/ +352 59 24 36



Labelbetriebe/  
angeschlossene Betriebe

Ausbau asbesthaltiger  
Baumaterialien



Concept4 Dépollution  
(Esch)

Xardel (Differdange)

Polygone (mit Label)

Depolux (Wormeld.)  
(mit Label)